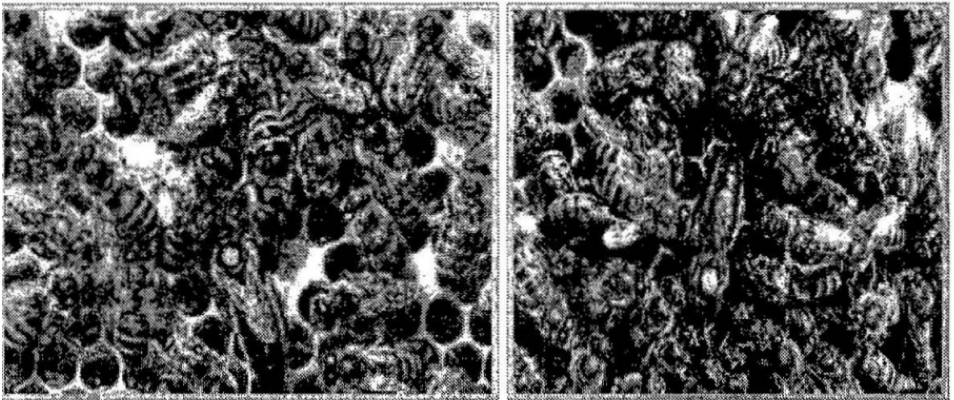


МИНИСТЕРСТВО СЕЛЬСКОГО ХОЗЯЙСТВА И ПИЩЕВОЙ
ПРОМЫШЛЕННОСТИ РЕСПУБЛИКИ МОЛДОВА
ГОСУДАРСТВЕННЫЙ АГРАРНЫЙ УНИВЕРСИТЕТ МОЛДОВЫ



ТЕХНОЛОГИЯ ВЫРАЩИВАНИЯ ПЧЕЛИНЫХ МАТОК

Рекомендации



Кишинев, 2014

Авторы:

Еремия Николай, др. хаб., профессор,
Загареану Андрей, научный сотрудник,
Еремия Нина, др., конф, унив.,
Нейковчена Юля, др.,
Модвала Сусана, докторант

Рецензенты:

Килимар Сергей, др. хаб., профессор, член корреспондент АНМ
Бешлиу Михаил, менеджер, SRL „Apiservice”

Рекомендации утверждены для издания и внедрения в производство
Зоотехнической и Ветеринарной Комиссией Научно-Технического Совета
Министерства Сельского Хозяйства и Пищевой Промышленности
Республики Молдова, протокол № 3 от 18 декабря 2013

Содержание

Особенности технологии выращивания пчелиных маток.....	4
Технология подготовки пчелиных семей для выращивания маток.....	5
Уход за матками-помощницами и пользовательными семьями.....	8
Получение и прививка личинок для вывода пчелиных маток.....	9
Выращивание личинок и использование семей-инкубаторов.....	12
Содержание неплодных маток до полового созревания.....	15
Бонитировка маточников, маток и их выбраковка.....	17
Формирование нуклеусов и уход за ними.....	17
Инструментальное осеменение неплодных маток.....	19
Отбор, упаковка и реализация плодных пчелиных маток.....	21
Методы подсадки плодных маток в пчелиные семьи.....	22
Использование пчелиных маток в селекционной работе.....	23
Литература.....	29

Bibliografie

1. Belin, M. Elevagaibion choisit ses souches. În Rev. Frane. Apic., 1981. 344: 92-94.
2. Eremia, N. Apicultura. Chişinău, 2009, 350 p.
3. Eremia, N.; Crasocico, P.; Zagareanu, A.; Bahcivanji, M.; Caisîn, Larisa; Covalenco, A.; Eremia, Nina. Procedeu de creştere a familiilor de albine. Brevet de invenţie de scurtă durată. Chişinău, 2012, nr. 538. 6 p.
4. Eremia, N.; Zagareanu, A. Metodă de creştere a mătcilor. Brevet de invenţie de scurtă durată. Chişinău, 2012, nr. 567. 6 p.
5. Eremia, N.; Neicovcena, I. Particularităţile morfo-productive ale albinelor carpatice din Republica Moldova. Chişinău, 2011. 224 p.
6. Lazar, Şt.; Vornicu, O.C. Apicultura. Iaşi: Alfa, 2007. 600 p.
7. Ursu, N. A.; Eremia, N. G.; Marcov, P.V. Creşterea mătcilor fecundate. Chişinău, Moldagroinformreclama, 1990. 20 p.
8. Биляш, Г. Д.; Кривцов, Н.И. Организация племенной работы. В: Пчеловодство, 1982, № 4, с. 5-6.
9. 9.Борадачев, А. В.; Борадачева, В. Т.; Крикотенко, Л.Н. Организация инструментального осеменения маток. В: Пчеловодство, 1987, № 6, с. 6-7.
10. Губин, В.А. Чистопородное разведение важнейшее условие. В: Пчеловодство, 1983, № 3, с. 10-11.
11. Кривцов, Н.И. Контроль над спариванием пчелиных маток. В: Пчеловодство, 1980, № 7, с. 9-12.
12. Кривцов, Н.И. Пункты спаривания маток. В: Пчеловодство, 1985, № 5, с. 10-11.
13. Черевко, Ю. А.; Петров, А.И. Совершенствование инструментального осеменения маток. В: Пчеловодство, 1985, № 11, с. 15-16.