

95-0271

Rezumat:

Invenția se referă la construcția de mașini.

Scopul invenției este sporirea preciziei cinematice pe baza executării profilului curbiliniu, luând în considerare influența dimensiunilor unghiurilor axoidei amplasării dinților precesionali, și de deschidere a profilului în arc de cerc, și majorarea capacității portante pe baza creșterii multiplicității de angrenare.

Transmisia conține un angrenaj al dinților 1 cu profil curbiliniu în secțiune normală, descris de ecuații și executat pe roțile condusă și fixă, și dinții 2 cu profil în arc de cerc, executat pe satelitul instalat pe manivela 3 a arborelui conducător. Transmisia funcționează în modul următor. Rotirea arborelui conducător prin manivela 3 provoacă mișcarea precesională a satelitelui cu dinții 2. Acesta din urmă, rulând pe roata fixă 1, pune în mișcare de rotație roata condusă cu dinții 1.

Revendicări: 1

Figuri: 3

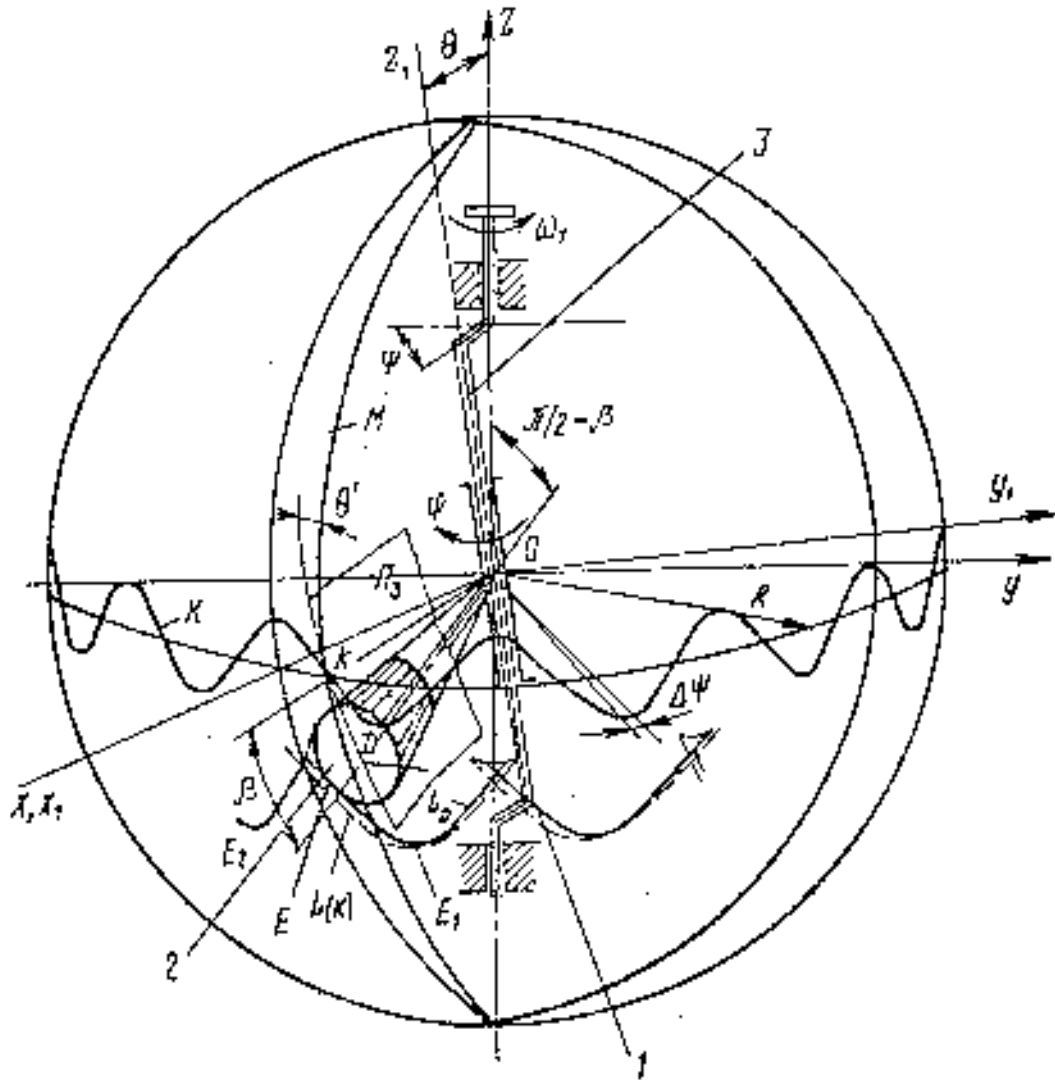


Fig. 1