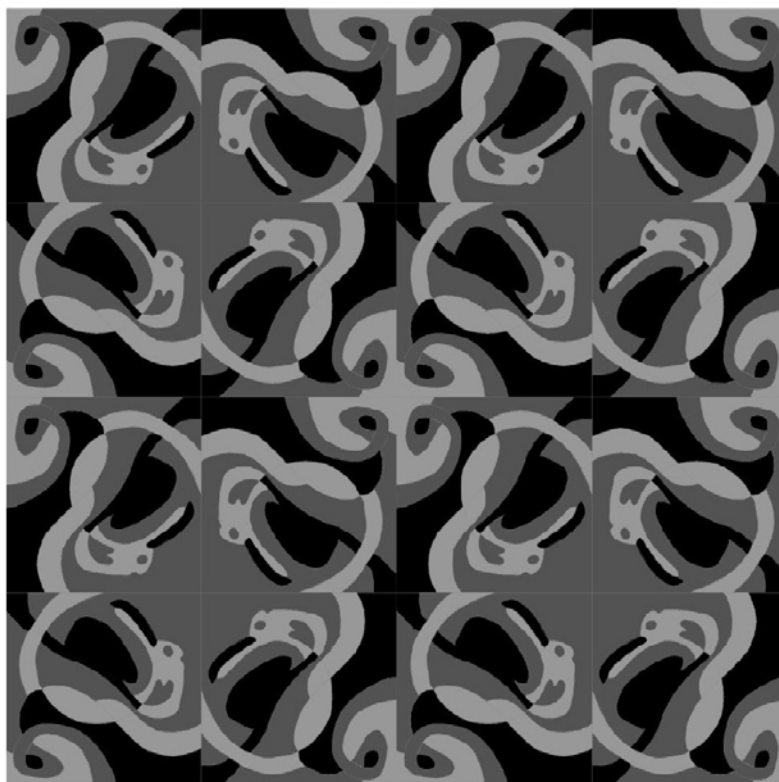


UNIVERSITATEA TEHNICĂ A MOLDOVEI

**TEHNICA RELIEFULUI.
COMPOZIȚIA MODULARĂ**

Indicație metodică



Chișinău
2010

UNIVERSITATEA TEHNICĂ A MOLDOVEI

**Facultatea Urbanism și Arhitectură
Catedra Design Interior**

**TEHNICA RELIEFULUI.
COMPOZIȚIA MODULARĂ**

Indicație metodică

**Chișinău
U.T.M.
2010**

Prezenta indicație metodică e destinată studenților specialității: “Sculptura” (211.3) a facultății Urbanism și Arhitectură, cu forma de învățământ la zi, anul 1, semestrul 1.

Indicația metodică urmărește scopul de a familiariza studenții cu cunoștințe de bază, pentru îndeplinirea lucrărilor practice.

Autori: lector universitar *I. Mațcan-Lîsenco*
lector universitar *T. Filipski*
lector superior *O. Dobrovolschi*

Redactor responsabil: conf., dr. *T. Buimistru*

Recenzent : conf. univ., dr. *Al. Cocin*

Bun de tipar 18.02.10.	Formatul hârtiei 60x84 1/8.
Hârtie ofset. Tipar RISO	Tirajul 150 ex.
Coli de tipar 3,0	Comanda nr.26

U.T.M., 2004, Chișinău, bd. Ștefan cel Mare, 168.
Secția Redactare și Editare a U.T.M.
2068, Chișinău, str. Studenților, 9/9

INTRODUCERE

Disciplina sculptura oferă studenților cunoștințe complexe privind compoziția, tehnicile tradiționale și moderne din domeniul sculpturii. În cadrul cursului de modelaj se studiază ceea ce generic numim “sculptura arhitecturală”: relieful plat (basorelieful, mezorelieful și altorelief) și sculptura rotunda (ronde-bosse).

Aria de cercetare permite deschiderea relațiilor cu alte domenii ale exprimării vizual-plastice: istoria artelor, grafica, design, pictura murală, arhitectura, artele textile precum și alte domenii conexe.

Cursul de sculptură își propune să familiarizeze studenții cu modalitățile de prelucrare a materialelor folosind tehnologii moderne de prelucrare. Tehnologia sculpturii în plastilină, lut, lemn, piatră urmărește deprinderea studenților cu aceste materiale și tehnicile lor specifice de modelare, precum și importanța concepției compoziționale și volumetrice în funcție de materialul de transpunere ales.

CUPRINS:

ÎNTRDUCERE	3
I. PRINCIPIILE, SCOPUL SI OBIECTIVELE GENERALE ALE PROIECTULUI DE CURS	3
1.1 MISIUNE SI OBIECTIVE.....	3
1.2 SCOPUL SI COMPETENTELE.....	3
1.3 COMPETENTELE PROFESIONALE.....	4
1.4 CONTINUTUL PROIECTULUI DE CURS.....	4
II. ETAPELE DE LUCRU PENTRU REALIZAREA COMPOZITIEI MODULARE	4
2.1 SCHITA.....	4
2.2 CARTONUL.....	5
2.3 TRANSPUNEREA DESENULUI.....	5
2.4 MODELAREA COMPOZITIEI.....	5
2.5 MONTAREA MODULELOR.....	5
III. DICTIONAR EXPLICATIV	6
3.1 MATERIALE SI INSTRUMENTE.....	6
3.2 TERMENI DE SPECIALITATE.....	6
ANEXE	9

BIBLIOGRAFIE :

1. Ailincăi C., *Introducere în gramatica limbajului vizual*, Cluj Napoca, 1982.
2. Arnheim R., *Arta și percepția vizuală*, București, 1979.
3. Banksy V., *Arta la zid*, Brașov, 2009.
4. Brion M., *Arta abstractă*, Paris, 1956.
5. Calangiu A., *Arta și noile tehnologii*, București, 2005.
6. Constantinescu E., *Tehnologia didactică modernă*, București, 2002.
7. Duby G., *Arta și societatea*, (vol.I-II), Ed.Meridiane, București, 2005.
8. Dumitrescu Z., *Leonardo-structuri geometrice, structuri plastice*, București, 2001.
9. Focillon H., *Viața formelor*, București, 1995.
10. Graun N., *Stilurile în arta decorativă*, București, 2001.
11. Griffith M., *Introducere în artă*, București, 2004.
12. Grigorescu D., *Expresionismul*, București, 1969.
13. Hocke G. R., *Lumea ca labirint*, Ed. Meridiane, București, 1206.
14. Hofman W., *Fundamentele artei moderne*, vol. I, București, 1977.
15. Ilieș M., *Studiul unor elemente de limbaj artistic plastic*, Iași, 1977.
16. Ițu J., *Îndrumător metodic pentru folosirea mijloacelor de învățămînt*, Cluj Napoca, 1999.
17. Klein R., *Forma și inteligibilul*, București, 1999.
18. Mateescu D., *Sculptura-din tainele atelierelor*, Timișoara, 2005.
19. Mateescu D., *Enciclopedia artistilor români contemporani*, Ed. ARC 2000, București, 2006.
20. Munro A., *Artele și relațiile dintre ele*, vol.I, București, 1981.
21. Radian H. R., *Cartea proporțiilor*, București, 1981.
22. Read H., *Originea formei în artă*, București, 1971.
23. Ritner T., *Design graphic*, București, 2006.